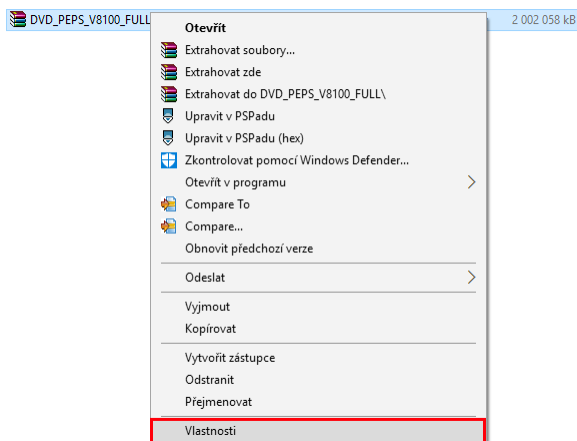


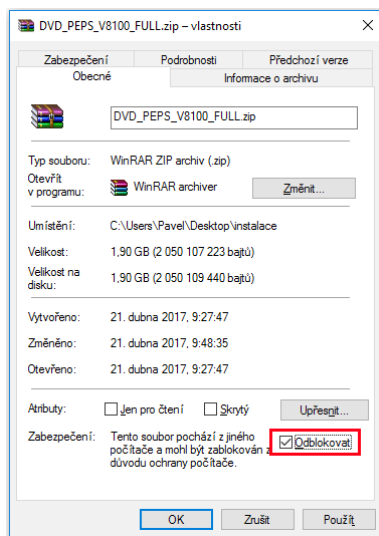
PRŮVODCE INSTALACÍ SYSTÉMU PEPS

1. Příprava a rozbalení archivu

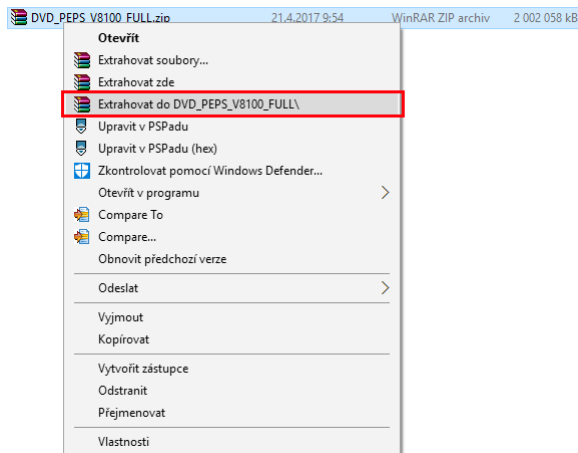
- nejprve klikněte pravým tlačítkem myši na stažený archiv s instalací a zvolte možnost „Vlastnosti“



- v otevřeném okně zaškrtněte možnost „Odblokovat“ a zavřete dialog kliknutím na tlačítko „OK“



- nyní můžete archiv rozbalit pomocí některého z programů jako jsou WinRAR, WinZip, TotalCommander a další

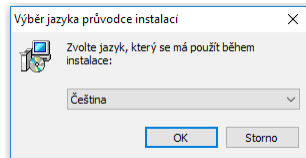


2. Spuštění instalace (pod administrátorským účtem!)

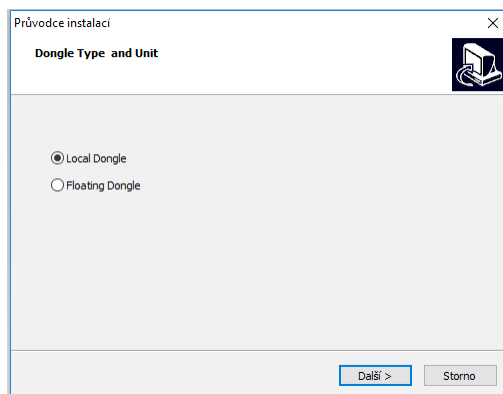
- otevřete rozbalenou složku (obvykle **DVD_PEPS_Vxxxx_FULL**) a v ní spustíte soubor „**setup.exe**“

📁 CAMMAN_50	21.4.2017 9:55	Složka souborů	
📁 Documents	21.4.2017 9:55	Složka souborů	
📁 Postprocessors	21.4.2017 9:55	Složka souborů	
📁 READ_ME_FIRST	21.4.2017 9:55	Složka souborů	
📁 UTILITIES	21.4.2017 9:56	Složka souborů	
📄 setup.exe	29.3.2017 5:09	Aplikace	1 601 kB
📄 setup-1a.bin	29.3.2017 5:02	Soubor BIN	912 466 kB
📄 setup-1b.bin	29.3.2017 5:08	Soubor BIN	348 968 kB

- zvolte jazyk instalace a potvrďte kliknutím na tlačítko „**OK**“

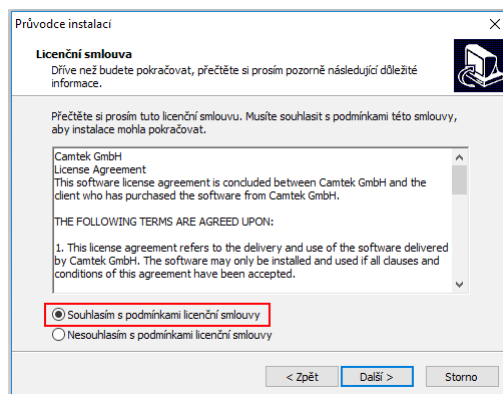


- vyberte typ licence a pokračujte kliknutím na tlačítko „**Další**“

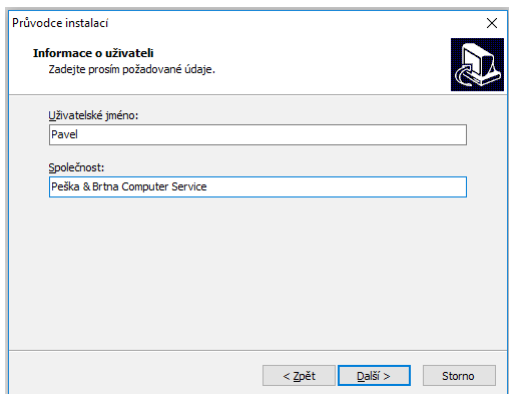


- Local Dongle** zvolte v případě, že máte klasickou místní licenci
- Floating Dongle** zvolte v případě, že máte licenci plovoucí

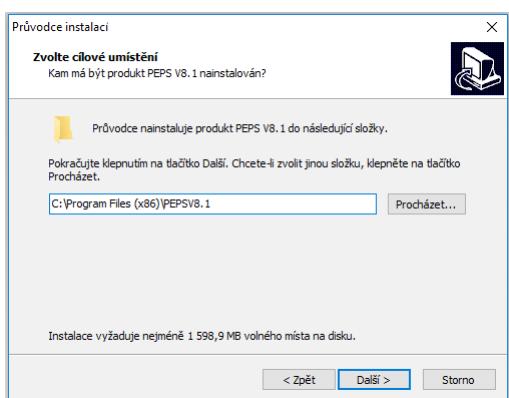
- zaškrtněte možnost „**Souhlasím s podmínkami licenční smlouvy**“ a pokračujte kliknutím na tlačítko „**Další**“



- volitelně vyplňte uživatelské jméno a název společnosti a pokračujte kliknutím na tlačítko „Další“

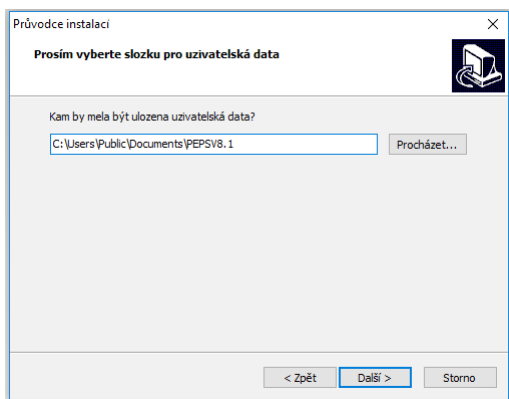


- zvolte cílové umístění pro instalaci a pokračujte kliknutím na tlačítko „Další“ *



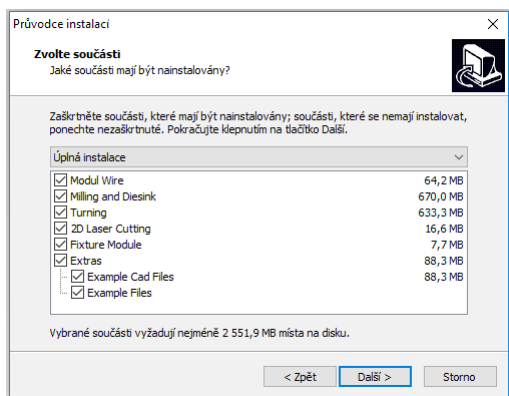
* doporučujeme výchozí cestu instalace neměnit

- zvolte cílové umístění pro uživatelská data a pokračujte kliknutím na tlačítko „Další“ *



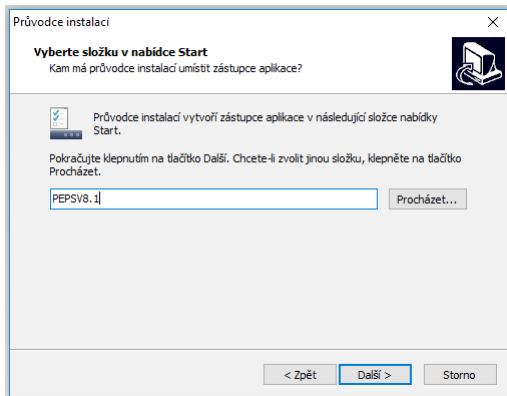
* doporučujeme výchozí cestu uživatelských dat neměnit

- zaškrtněte všechny součásti, které si přejete nainstalovat a pokračujte kliknutím na tlačítko „Další“



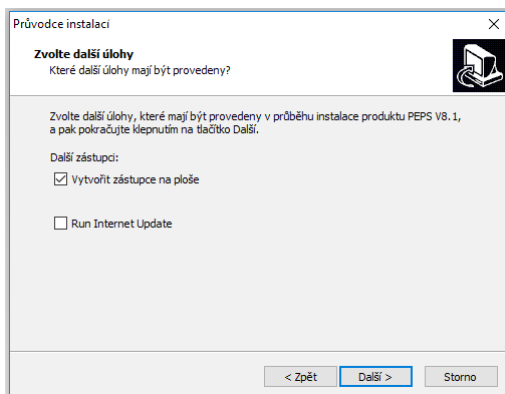
- Modul Wire – drátové řezání
- Milling and Diesink – frézování a hloubení
- Turning – soustružení
- 2D laser Cutting – řezání laserem
- Fixture Module – modul pro upínání
- Example Cad Files – ukázkové CAD soubory
- Example Files – ostatní ukázkové soubory

- zvolte název složky pro umístění v nabídce Start a pokračujte kliknutím na tlačítko „Další“ *

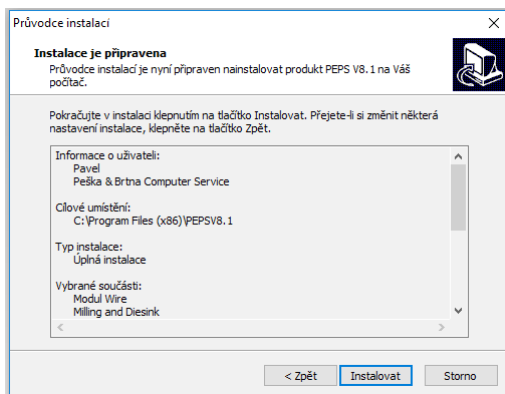


* doporučujeme výchozí název složky neměnit

- zvolte případné úlohy, které mají být během instalace spuštěny a pokračujte kliknutím na tlačítko „Další“

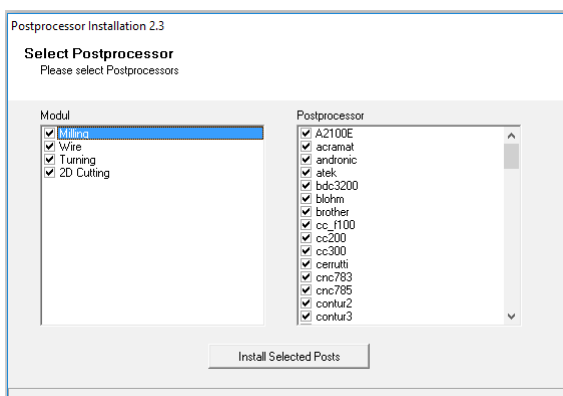


- zkontrolujte, zda je nastavení instalace v pořádku a pokračujte kliknutím na tlačítko „Instalovat“



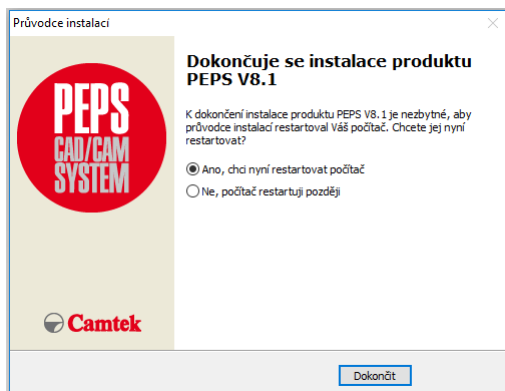
3. Instalace postprocesorů

- po dokončení instalace systému Peps budete automaticky vyzváni k výběru postprocesorů určených k instalaci



- v levém sloupci zaškrtněte požadovaný modul a v sloupci pravém zaškrtněte požadovaný postprocesor
- po dokončení výběru pokračujte v instalaci kliknutím na tlačítko „Install Selected Posts“

- po dokončení instalace budete tázáni na restartování Vašeho počítače – doporučujeme ukončit všechny běžící programy a odsouhlasit restart zaškrtnutím možnosti „**Ano, chci nyní restartovat počítač**“ a kliknutím na tlačítko „**Dokončit**“



- po restartování PC provedete spuštění systému ze složky PEPS vytvořené na ploše Vašeho PC spuštěním jednoho z příslušných postprocesorů, které jsou seřazeny v jednotlivých složkách dle nainstalovaných modulů

Název	Datum změny	Typ	Velikost
Diesink EDM	21.4.2017 10:30	Složka souborů	
Fabrication	21.4.2017 11:14	Složka souborů	
Milling	21.4.2017 11:00	Složka souborů	
Turning Multiaxis	21.4.2017 11:11	Složka souborů	
Utils	21.4.2017 10:30	Složka souborů	
Wire EDM	21.4.2017 11:03	Složka souborů	
CAD Module	21.4.2017 10:30	Zástupce	2 kB
Fixture Module	21.4.2017 10:30	Zástupce	2 kB