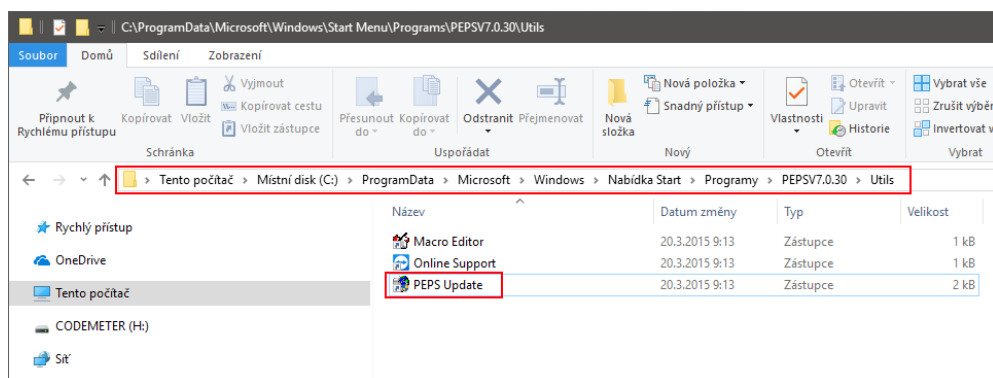


Aktualizace Pepsu pomocí nástroje Peps Update

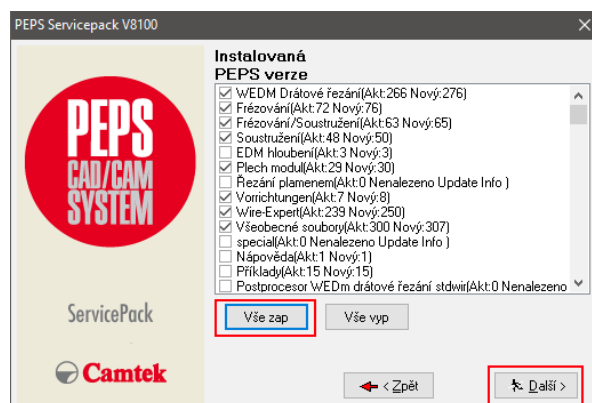
1. Na ploše PC se po dokončení instalace Pepsu objeví složka **PEPSVx.xx** (název se liší podle verze, např. PEPSV7.0.30, PEPSV8.0, PEPSV8.1 apod). Tuto složku otevřete a vyhledejte složku **Utils**, kterou také otevřete. Složka Utils již obsahuje spouštěcí soubor **PEPS Update.exe**. V případě, kdy na ploše PC složku s Pepsu nemáte, můžete nástroj PEPS Update nalézt také v umístění *C:\ProgramData\Microsoft\Windows\Start Menu\Programs\PEPSVx.xx\Utils\PEPS Update.exe*



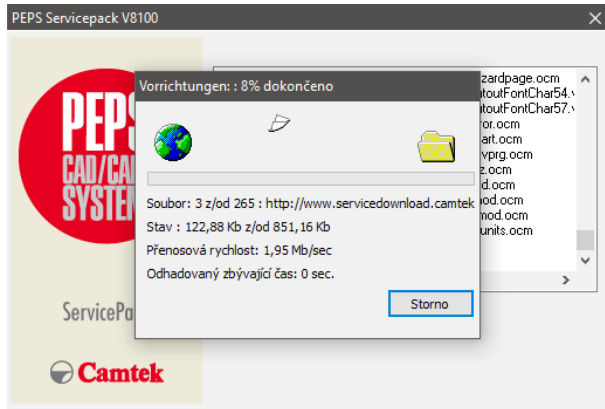
2. Než budete pokračovat ujistěte se, že není spuštěno žádné jiné okno Pepsu. Spustíte nástroj PEPS Update (jako správce PC – ideálně pod administrátorským účtem).
3. Zvolte možnost **Servicepack z Internetu**



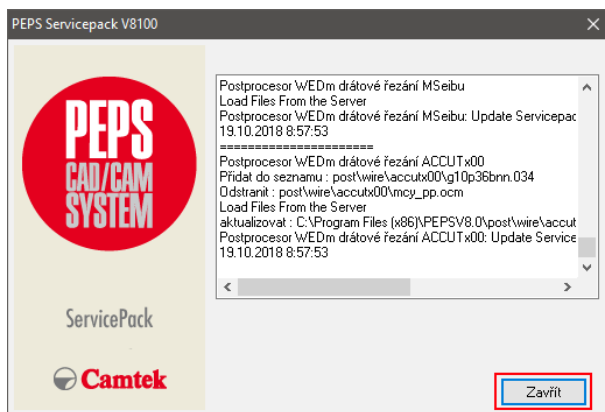
4. Klikněte na tlačítko **Vše zap** a poté na **Další**



5. Nástroj bude stahovat a zároveň instalovat nalezené aktualizace



6. Po dokončení aktualizace klikněte na tlačítko **Zavřít**



Proces aktualizace byl nyní dokončen. Pokud budete vyzváni, restartujte Vaše PC a můžete začít systém Peps opět používat.